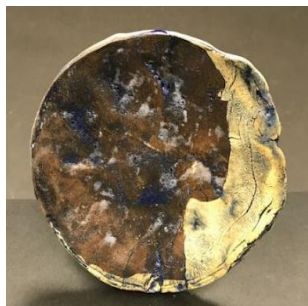


KUGAYAMA SEIKO ギャラリー

陶芸制作&立体造形



立体造形では、素材(紙)の面白さを感じ取りながら、手でちぎったり、ハサミで切ったり、テープやボンドで貼り付けたりするなど表現を工夫して制作を楽しみました。

陶芸制作では、陶土を伸ばしたり、模様を付れたり、釉薬を掛けたりするなど、技術に親しみ、表現しました。

視覚障害教育部門 中学部1年